

# ÎNTREBĂRI ȘI TESTE

PENTRU EXAMENUL DE CONDUCERE AUTO

# CURS

## de legislație rutieră

**Valentin Constantin Marin**

Ediție revizuită și adăugită

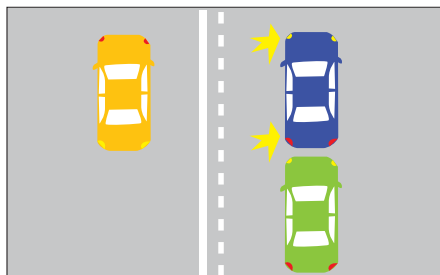
Conține modificările aduse de  
**Legea 208/2018** intrate în vigoare  
la data de **24 august 2018**

# CAPITOLUL III

## Teste finale

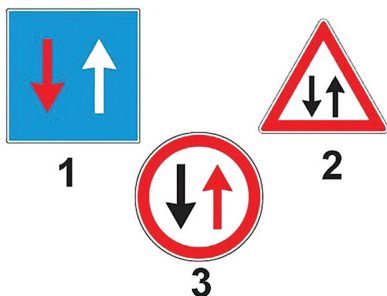
### Testul nr. 1

- 1. Vă aflați în autoturismul albastru. Vă este permisă trecerea peste marcajul longitudinal din imagine?**



- a. da, deoarece linia discontinuă este cea mai apropiată de vehiculul pe care îl conduceți;
- b. nu, deoarece este un marcaj dublu;
- c. nu, deoarece în acest caz depășirea este interzisă.

- 2. Care dintre indicatoare conferă prioritatea de trecere?**



- a. indicatorul 1;
- b. indicatorul 2;
- c. indicatorul 3.

- 3. La semnalul polițistului, aflat într-o intersecție, cu brațul ridicat vertical, aveți obligația:**

- a. să circulați cu prudență maximă;
- b. să reduceți viteza;
- c. să opriți, indiferent din ce direcție circulați.

- 4. Ce reprezintă distanța de 50 de metri necesară pentru schimbarea direcției de mers în localități?**

- a. distanța față de vehiculul care se deplasează în spatele dumneavoastră;
- b. distanța față de locul în care se termină executarea manevrei de schimbare a direcției de mers;
- c. distanța dintre locul în care se semnalizează intenția de a schimba direcția și locul în care se începe manevra.

- 5. Ce se înțelege prin distanța de cel puțin 50 de metri de la care conducătorul de autovehicul este obligat să semnalizeze intenția de a depăși în localitate?**

- a. distanța dintre autovehiculul care depășește și cel care urmează să fie depășit;
- b. distanța dintre locul în care s-a semnalizat intenția de a depăși și locul în care se

- schimbă poziția de mers a autovehiculului pentru începerea depășirii;
- c. distanța dintre autovehiculul angajat în depășire și locul unde efectuează depășirea.

#### **6. Cu ce viteză pot circula în afara localităților autovehiculele din categoriile A și B?**

- a. 130 km/h pe autostrăzi, 100 km/h pe drumurile expres sau pe cele naționale europene și 90 km/h pe celelalte categorii de drumuri;
- b. 110 km/h pe autostrăzi, 90 km/h pe drumurile expres sau pe cele naționale europene și 80 km/h pe celelalte categorii de drumuri;
- c. 130 km/h pe autostrăzi, 110 km/h pe drumurile expres sau pe cele naționale europene și 90 km/h pe celelalte categorii de drumuri.

#### **7. Neacordarea priorității înseamnă:**

- a. nerespectarea semnificației semnalizării rutiere de obligare sau de avertizare;
- b. nerespectarea dispozițiilor legale privind asigurarea și semnalizarea în intersecții;
- c. obligarea celor care au prioritate de trecere de a-și modifica brusc direcția sau viteza de deplasare sau să oprească.

#### **8. Într-o intersecție întâlnești semnalul de culoare verde al semaforului, precum și indicatorul „Oprire”. Cum veți proceda?**

- a. respectați semnificația indicatorului rutier;
- b. respectați semnificația culorii semaforului;
- c. circulați cu atenție și acordați prioritate de trecere vehiculelor de pe drumul transversal.

#### **9. Când este permisă depășirea prin stânga a tramvaielor aflate în mers?**

- a. atunci când drumul public este cu sens unic;

- b. când între șina de tramvai din dreapta și marginea trotuarului nu există suficient spațiu pentru depășire;
- c. în orice situație.

#### **10. Nu este permis unui autovehicul să circule atunci când:**

- a. poluează fonic, în timpul mersului sau staționării, peste pragul admis de lege;
- b. nu este dotat cu roată de rezervă;
- c. plăcuțele cu numărul de înmatriculare sunt deteriorate.

#### **11. Într-o intersecție unde circulația se desfășoară în sens giratoriu, conducătorilor auto le este interzis:**

- a. să reducă viteza, întrucât se creează pericolul de blocare;
- b. să oprească autovehiculele, în afara situațiilor impuse de trafic;
- c. să întoarcă, prin ocolirea sensului giratoriu.

#### **12. La ce vă puteți aștepta dacă circulați în spatele unui camion cu remorcă, ce intenționează să vireze la dreapta pe o stradă îngustă?**

- a. înainte de a vira, camionul se oprește;
- b. înainte de a vira, camionul se angajează inițial spre stânga, din cauza gabaritului;
- c. camionul se comportă ca orice autoturism.

#### **13. Ce se înțelege prin vigilență, din punctul de vedere al conduitei preventive?**

- a. capacitatea de a nu intra în conflict cu organele de poliție rutieră;
- b. să fiți odihnit și bine alimentat, pentru a nu fi obligat să opriți pe traseu;
- c. menținerea neîntreruptă a atenției pe toată durata de deplasare.

#### **14. În timpul deplasării, conducătorului de autovehicul îi este interzis:**

- a. să fumeze;

- b.** să aibă preocupări care i-ar putea distra, într-o manieră periculoasă, atenția;
- c.** să acționeze asupra comenzilor instalației de sonorizare.

### 15. Conducătorilor de vehicule le este interzis în timpul mersului:

- a.** să mănânce;
- b.** să arunce orice fel de obiecte pe drumul public;
- c.** să se angajeze în discuții cu ceilalți ocupanți ai autovehiculului.

### 16. În ce condiții pot circula pe drumurile publice autovehiculele și remorcile?

- a.** când au un aspect civilizată;
- b.** când nu depășesc greutatea și gabaritul din certificatul de înmatriculare;
- c.** când sunt în bună stare de funcționare și îndeplinesc condițiile tehnice stabilite de lege.

### 17. Cum se recunoaște o fractură deschisă la membre?

- a.** zona fracturată este tumefiată;
- b.** pielea este străpunsă în zona fracturii;
- c.** accidentatul nu se poate mișca.

### 18. Criteriul de alegere a benzinei pentru motoarele cu aprindere prin scânteie îl constituie:

- a.** culoarea și consistența;
- b.** cifra octanică (CO);
- c.** cifra cetanică (CC).

### 19. Ce vehicule aveți permisiunea de a depăși la întâlnirea indicatorului?



- a.** vehiculele cu tracțiune animală, bicicletele și motocicletele fără ataș;
- b.** autoturismele, motocicletele fără ataș și vehiculele cu tracțiune animală;
- c.** autovehiculele, cu excepția motocicletelor fără ataș.

### 20. Ce informație oferă indicatorul?



- a.** indică un traseu de drum deschis traficului internațional;
- b.** interzice accesul autoturismelor în oraș și indică traseul de urmat pentru ocolirea acestuia;
- c.** indică traseul de ocolire a localității.

### 21. Indicatorul semnifică o viteză:



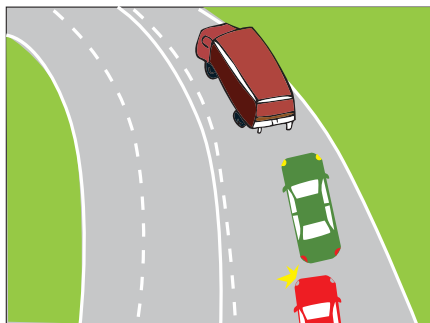
- a.** maximă;
- b.** minimă obligatorie;
- c.** informativă.

### 22. Semnalul polițistului indică:



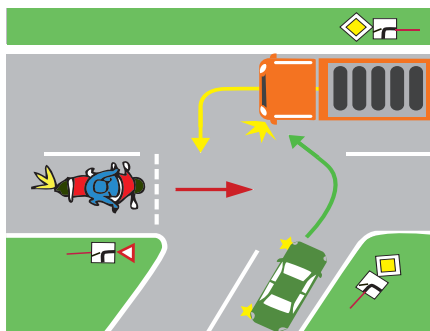
- a. reduceți viteza;
- b. măriți viteza;
- c. mergeți cu prudență.

**23. Vă aflați în autoturismul de culoare roșie. Este permisă depășirea în situația dată?**



- a. da, deoarece axul drumului este marcat cu linie continuă;
- b. da, deoarece linia discontinuă vă este cea mai apropiată de direcția de mers;
- c. nu, deoarece autovehiculul din față nu vă permite depășirea.

**24. Care este ordinea de trecere prin intersecție?**



- a. autoturismul, autocamionul, motocicletă;
- b. autoturismul, motocicletă, autocamionul;
- c. autocamionul, autoturismul, motocicletă.

**25. În această situație constatați că părăsiți autostrada în mod eronat. Cum procedați?**



- a. reintrați imediat pe autostradă;
- b. vă continuați drumul;
- c. opriți, vă asigurați și reintrați pe autostradă.

**26. Pentru a acorda primul ajutor în caz de fracturi, se fac următoarele manevre:**

- a. se împing fragmentele osoase care au perforat pielea;
- b. se fixează focarul de fractură pentru a preveni mișcarea fragmentelor osoase în timpul imobilizării membrului în atele care să fie destul de lungi pentru a prinde articulația de deasupra și cea de dedesubtul focarului de fractură;
- c. se imobilizează fractura cu feșe sterile.

# CAPITOLUL IV

## Răspunsuri corecte la testele finale

### Testul nr. 1

1 – a	7 – c	13 – c	19 – a	25 – b
2 – a	8 – b	14 – b	20 – c	26 – b
3 – c	9 – a, b	15 – b	21 – b	
4 – c	10 – a, c	16 – c	22 – b	
5 – b	11 – b	17 – b	23 – b	
6 – a	12 – b	18 – b	24 – c	